

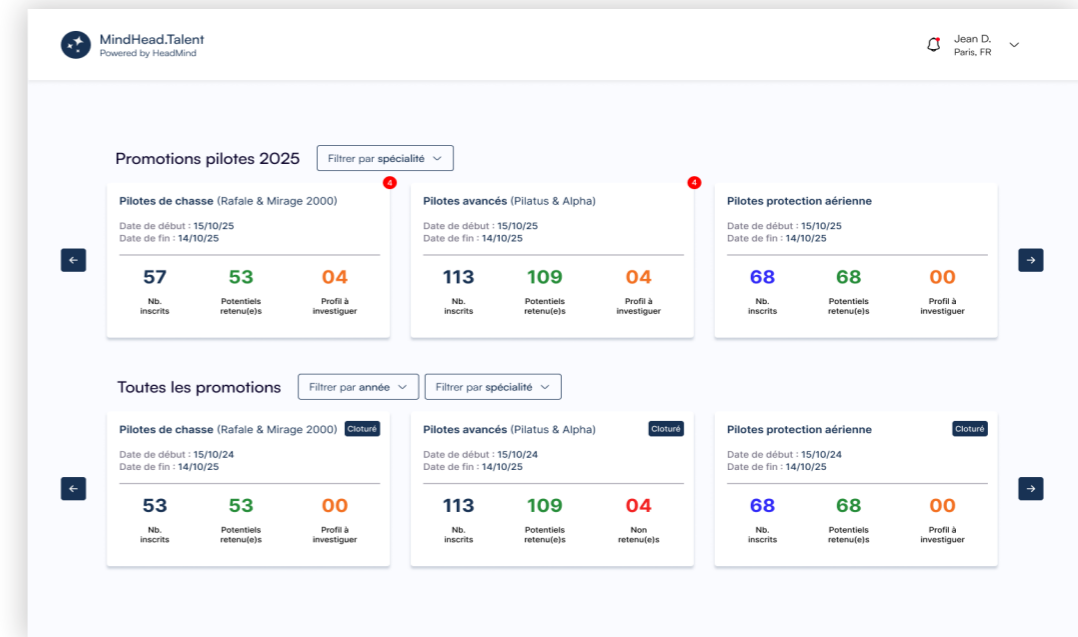
La formation des pilotes (avion, hélicoptère, drone, char, systèmes...) repose sur un parcours long, exigeant et coûteux. Chaque échec représente une perte importante en temps, ressources et investissement, tant pour l'organisme de formation que le stagiaire. Les anticiper est donc essentiel pour maintenir la performance et la rentabilité de ces dispositifs

MindHead.Talent est une solution « AI native » qui renforce les parcours de formation grâce à l'analyse prédictive des données RH, assurant ainsi un taux de réussite proche de 100%.

Adoptez MindHead.Talent pour :

- Identifier en temps réel les signaux faibles et les causes potentielles d'échec des stagiaires
- Déterminer les mesures correctives nécessaires au bon déroulement de chaque formation
- Réduire les coûts de formation
- Améliorer le taux de réussite aux examens des pilotes

✦ Une plateforme unique pour consulter les profils de chaque promotion et définir le plan d'actions associé ✦



Contacts



Pierre Durif

Head of Aerospace and Defense sector
pdurif836@headmind.com
+33 6 61 16 68 92



Marie Morin

Business Developer Cyber Risk & Security
mmorin476@headmind.com
+33 7 60 61 46 66

MindHead.Talent présenté à **EUROSATORY**
PROTECT YOUR FUTURE



Retour d'expérience de l'Armée de l'Air et de l'Espace.

Pour simplifier le travail de formation des pilotes de chasse et de transport, l'organisation s'est dotée de MindHead.Talent en s'appuyant sur une mine d'or de données internes.

3 fonctionnalités-clés pour une formation réussie :

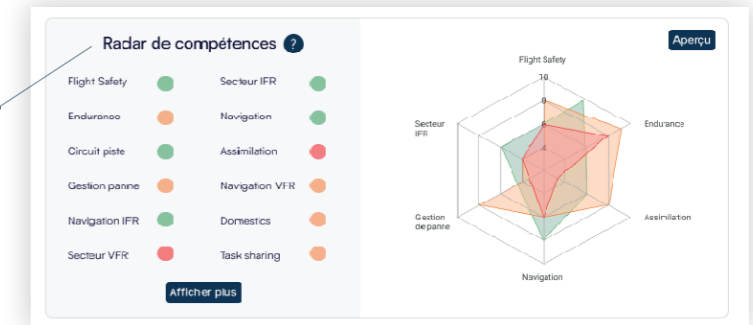
1 Identification des causes des échecs

La frise chronologique met en évidence les signaux faibles et les compétences lacunaires de chaque stagiaire au fil de son parcours.

Le graphique des facteurs d'échec complète cette analyse en dévoilant les compétences ayant le plus d'impact sur l'échec potentiel d'un stagiaire.

Ces deux outils combinés offrent une lecture claire des causes potentielles d'échec pour une adaptation anticipée et éclairée des formations.

2 Positionnement et comparaison des performances



Le radar de compétences positionne le stagiaire par rapport aux moyennes des stagiaires ayant réussi et échoué, tout en indiquant les seuils critiques de référence.

Cet outil offre une vision du positionnement du stagiaire et met en évidence les compétences à renforcer pour atteindre le niveau attendu.

3 Modélisation prédictive du parcours de formation



Le radar de projection en spécialisation analyse les résultats du stagiaire face aux données historiques d'anciens élèves.

Cet outil permet d'anticiper les chances de réussite du stagiaire et l'orienter vers la spécialité la plus adaptée afin de maximiser ses chances de succès.

Pour une utilisation de MindHead.Talent :

Prérequis techniques et données

- On-premises ou server cloud
- CPU i5+ ou équivalent
- 32Go RAM Minimum
- Archives de données où figure l'évaluation des formations chiffrées par type de compétences et de modules pour les formations réussies et échouées

Roadmap projet (3 à 6 mois)

